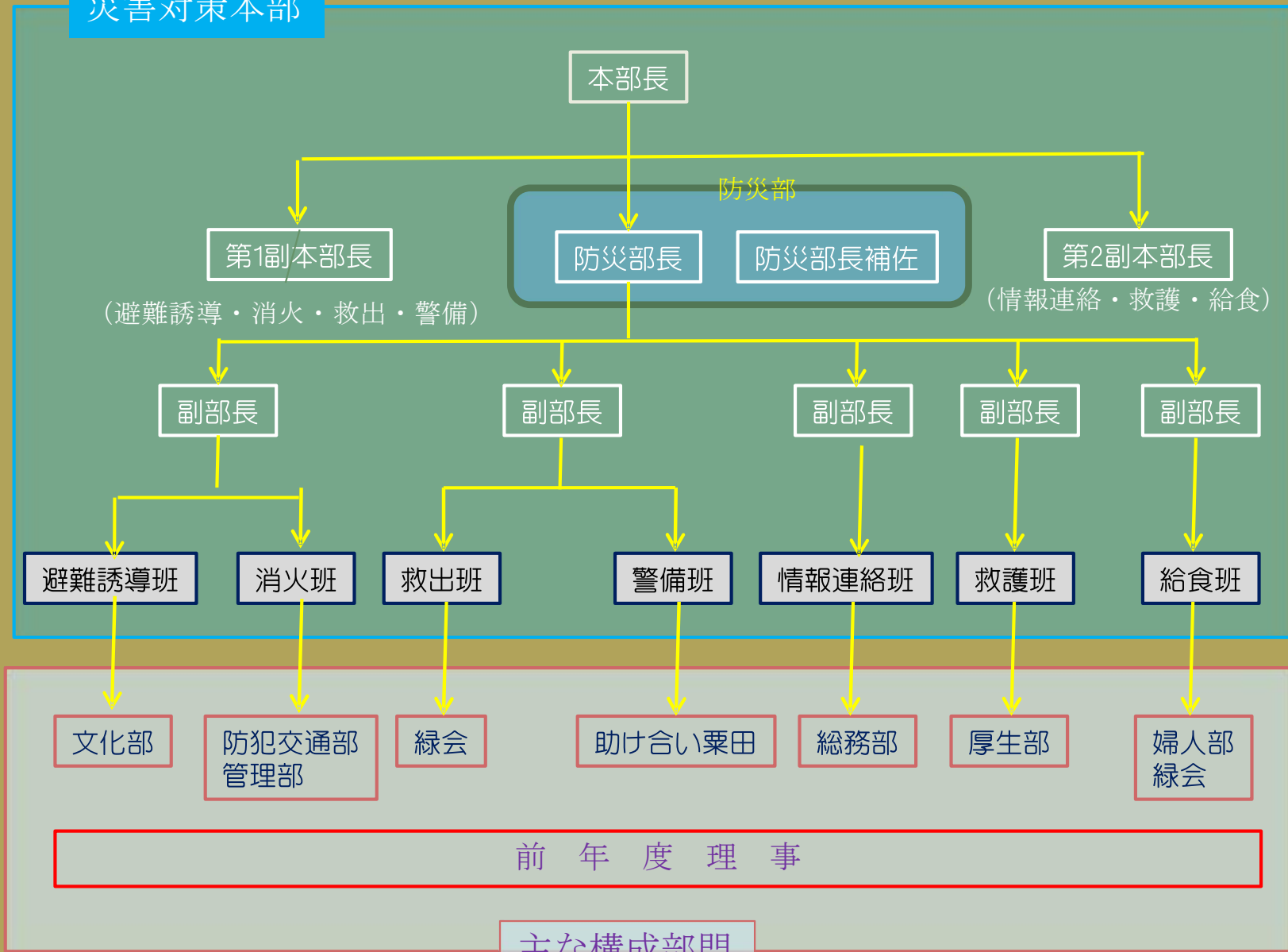


2024年度自主防災組織表(概念図)

災害対策本部



震災時避難所

緊急避難地

災害時要援護者
(民生委員)

班長

横須賀市
警察署

防災指導員

文化部
防犯交通部
管理部
緑会
助け合い栗田
総務部
厚生部
婦人部
緑会

前年度理事

主な構成部門

情報班

迅速かつ正確に被害状況を把握し、
対策本部へトランシーバー等により報告する。
★色々なデマ等に惑わされない様注意する事

避難誘導班

火災の延焼拡大等により生命の危険が生じ、または生じる恐れがあるとき、病人・怪我人・高齢者・子供等を優先的に安全な避難場所へ誘導する。

★一時避難所（とりあえずここに避難する）

町内会館

中央公園

青山駐車場

三浦信金駐車場

スーパーグレート駐車場

ハードオフ駐車場

夢庵駐車場

ファミリーマート駐車場

★震災時避難所

栗田小学校

震災時に、自宅が倒壊するなど、住居を失った人の避難生活の場であるとともに、地域の皆さんの生活の支援拠点となる施設です。

★広域避難地

栗田小学校グラウンド

地震による大規模火災の煙や放射熱(ふくしやねつ)から身を守るための空地です。

★風水害時避難場所

栗田町内会館

大雨や台風などの風水害により自宅が被害を受けるなど避難が必要になった方が一時的に避難する施設です。

救出班

倒壊した家屋や崖崩れ等による負傷者の救出をする

救護班

現場で応急の救急処理をする。
また、負傷者を優先的に医療機関、または応急救護所に搬送する

警備班

住民が避難した後の町内を巡回し、警戒警備に当たる。

消火班

火災現場に急行し、隣近所の応援を求め類焼をくいとめる。
また、火の始末を呼びかけ注意を喚起する。

★危険な行動は慎む事★

栗田町内には、非常用防火地下水が3ヵ所設置されている。

(1丁目36番中央公園、2丁目18番第2公園、2丁目53番第6公園)

給食班

炊き出しと給食等の任に当たる。

また、市からの救援物資があった場合にはその配分を行う